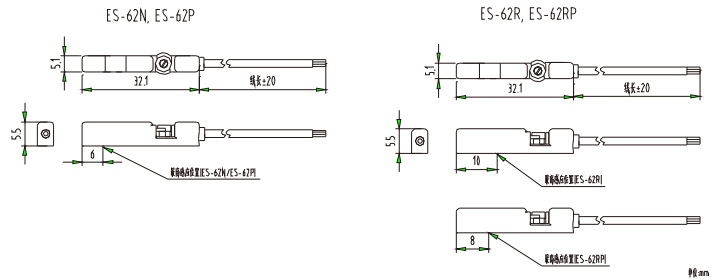


# 磁性开关 — ES-62系列



## Dimensions

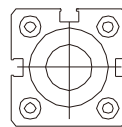
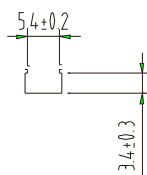


## Specification

型号	ES-62R	ES-62N	ES-62P	ES-62RP
接线图				
规格说明				
配线方式	2线式	3线式		
开关逻辑	SPST常开型	电子式无接点, 常开型		SPST常开型
输出接点型式	有接点	无接点NPN型	无接点PNP型	有接点
使用电压范围	5 ~ 240V DC/AC	10 ~ 30V DC		10 ~ 30V DC/AC
最大开关电流	100mA max	200mA max		500mA max
接点容量	10W max	6W max		10W max
消耗电流	-	20mA @24V DC max		5mA @24V DC max
内部电压降	3V max	1.5V max		0.1V @100mA max
泄漏电流	-	0.05mA max		-
指示灯颜色	红色LED		黄色LED	
电线	2.5,2C,PUR	2.5,3C,PUR		
最大切换工作频率	200Hz	1000Hz		200Hz
感应磁场强度	65Gs			
使用温度范围	-10 ~ 70			
耐冲击	30G	50G		30G
耐振动	9G			
保护构造等级	IEC 529 IP67			
保护回路	1	2, 3, 4		1

※ 1=无, 2=输出短路保护, 3=电源逆接保护, 4=突波吸收保护

## 固定装置/沟槽尺寸图



单位: mm